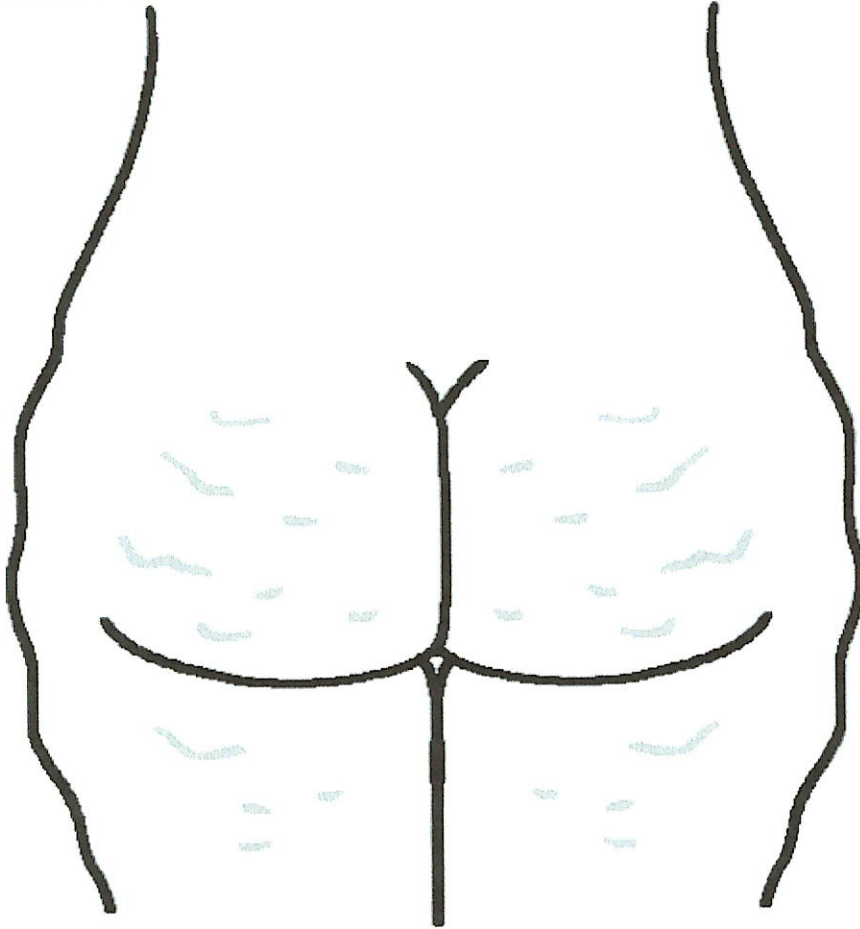


【3】セルライト尻

老廃物が脂肪細胞に 付いて肥大化

お尻の血流やリンパの流れが悪くなると、老廃物が排出されずに脂肪細胞に付着して肥大化してセルライトになり、デコボコ肌。こり尻、冷え尻が進むとお尻にもセルライトが押し寄せる。肥満ぎみで脂肪が多い人もなりやすい。

③セルライト尻



老廃物が脂肪細胞に
付いて肥大化

お尻の血流やリンパの流れが悪くなると、老廃物が排出されずに脂肪細胞に付着して肥大化してセルライトになり、デコボコ肌。こり尻、冷え尻が進むとお尻にもセルライトが押し寄せる。肥満ぎみで脂肪が多い人もなりやすい。